

IO SONO NIRO. IL CROSSOVER NATO IBRIDO. Lasciati sorprendere dai suoi vantaggi.

Scopri di più >

BLOGO

Informazione libera e indipendente

NEWS SPORT ENTERTAINMENT TECH MOTORI DONNA&LIFESTYLE BLOGO TV MAG

Lifestyle Moda Style Lusso Benessere Scienza e salute Cucina Bambini Vita di Coppia Mood e Tendenze Gossip

Viaggi Design Arte Libri Comics Toys Animali Satira Cultura Gay

ArtsBlog

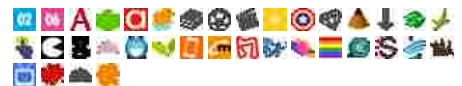
Mostre Visitare i musei Siti archeologici Artisti Il mondo del teatro

"Human", in scena al Piccolo Teatro Strehler

Di Arianna Ascione | @AriRiot | lunedì 3 ottobre 2016



I MAGAZINES DI BLOGO



In Evidenza



IMMOBILIARE.IT
Annunci su Mappa e per Zona.
Trova ora la tua Casa con
Immobiliare.it!



Ora disponibile in Italia
Come puoi tenere traccia del
tuo veicolo utilizzando il tuo
smartphone?



Offerta Fibra fino a 500Mb
Attiva Vodafone Offerta Fibra
fino a 500Mb da 25€, 3 mesi di
Netflix inclusi

Ads by

CATEGORIE

- Categorie principali +
- Artisti +
- Creatività +
- Eventi +
- Interviste +
- Ipse dixit +
- Media +
- Monumenti +



Il tuo manager odierà
questo gioco con tutto il
cuore!



Attiva Vodafone Offerta
Fibra fino a 500Mb da
25€, 3 mesi di Netflix
inclusi



Il tuo manager odierà
questo gioco con tutto il
cuore!

Ads by

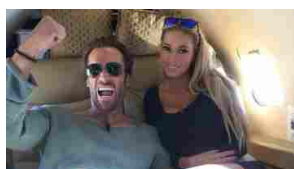
Al **Piccolo Teatro Strehler** dal 7 al 14 ottobre sarà in scena **"Human"**, scritto e interpretato da Lella Costa e Marco Baliani, con musiche originali di Paolo Fresu e scene e costumi di Antonio Marras.

Lo spettacolo nasce dall'urgenza di interrogarsi e interrogarci sul significato profondo del concetto di umanità, riflettendo su migrazione e integrazione. La prima ispirazione è stata l'Eneide, il poema di Virgilio che celebra la nascita dell'impero romano da un popolo di profughi: in una lectio magistralis tenuta nell'aula magna dell'Alma Mater Studiorum di Bologna, Marco Baliani è partito dal mito per interrogarsi e interrogarci sul senso profondo del migrare. Poi l'incontro con Lella Costa e la reminescenza di un altro mito, ancora più folgorante nella sua valenza simbolica e profetica: Ero e Leandro, i due amanti che vivevano sulle rive opposte del fiume Ellesponto. Al centro della riflessione lo spaesamento comune, quell'andare incerto di tutti quanti gli esseri umani in questo tempo fuori squadra.

Mostre	+
Musei	+
Musei Firenze	+
Siti archeologici	+
Stranezze	+
Street Art	+
Teatri	+
Tecniche artistiche	+
Varie	+

[Vedi tutte](#) | [Archivio](#)

[Guarda la Galleria "Human - Piccolo Teatro Strehler"](#)



Guadagna 6850€ al mese col suo PC: il trucco di Rosa e Fabio(rischio di mercato)

L'Italia è sorpresa



Cambia ritmo! Scopri la gamma Energy

Domyos



Vola a tariffe ancora più vantaggiose verso le destinazioni più belle d'Europa.

Voli economici!

Sponsorizzato da

Leggi anche: [A teatro](#) | [Teatri](#)

Vota l'articolo: Nessun voto. Potresti essere tu il primo!

[Homepage](#) > [A teatro](#)

0 commenti [Aggiorna](#)

Ordina: [Meno Recenti](#)

Accedi e Commenta
o
Commenta con

NOTIZIE DALLA RETE

